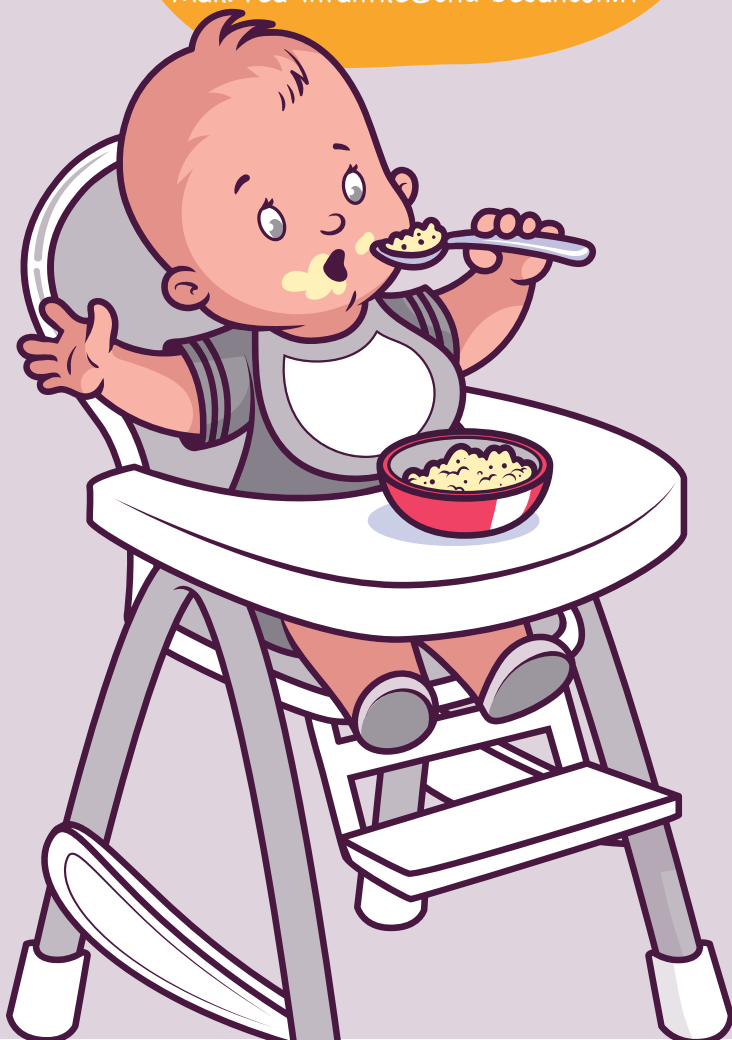


**Renseignements
et inscriptions**
Secrétariat de pédiatrie 2

Hopital Jean Minjoz
3 boulevard A. Fleming
25030 Besançon cedex
Tél. 03 81 21 91 63

Fax 03 81 21 82 93
Mail. rea-infantile@chu-besancon.fr



**À TABLE
LES BÉBÉS**

Oralité,
nourrissage
et apprentissage
du goût chez
le bébé et
le petit enfant

**Mercredi 30
novembre 2016**
de 8h30 à 16h30
Kursaal,
Besançon



**COMITÉ DE L'ENFANCE
DU DOUBS**

À TABLE LES BÉBÉS

PROGRAMME

8h30 ACCUEIL

9h INTRODUCTION ET PRÉSENTATION DE LA
JOURNÉE

Christine Guillermet, Pédiatre, Présidente du
Comité de l'enfance du Doubs

9h15 LES DIFFÉRENTS ASPECTS
CULTURELS DU NOURRISSAGE

Jonathan Ahovi, Pédopsychiatre, CHG Dole

10h LE NOURRISSAGE, SUPPORT
DES RELATIONS PRÉCOCES

Sylvie Nézelof, Pédopsychiatre, CHU Besançon

10h30 *Pause café, Mandarines et Papillotes*

11h LA BOUCHE ENVIRONNÉE

Benoist Schaal, Directeur de recherche CNRS
Centre des Sciences du Goût, CNRS Dijon

12h *Déjeuner libre*

14h HISTOIRE D'UNE BOUCHE... À VOUS
FAIRE AVALER DES COULEUVRES

Véronique Febvre Charlot, Philosophe, Conteuse,
Ethologue

14h15 ALLAITEMENT MATERNEL :
QUELS BÉNÉFICES DANS LES
INTERACTIONS CORPORELLES
ET ÉMOTIONNELLES ?

Frédérique Garnier, Puericultrice, Consultante en
lactation, Réseau de Périnatalité de Franche-Comté

14h40 LA SEMAINE DU GOÛT EN CRÈCHE
ET À L'ÉCOLE

Agnès Regani, Directrice de crèche,
Jean François Rousseau, Directeur de la Cuisine
Municipale, Direction de l'Éducation et Direction
Petite Enfance, Ville de Besançon

15h APPROCHE SOFFI, SOUTIEN DE L'ALI-
MENTATION ORALE CHEZ
LES ENFANTS VULNÉRABLES

Agnès Clément, Kinésithérapeute, Adèle Schiby,
Valérie Ehny, Pédiatres et le Groupe des
Référentes SOFFI

15h20 REGARDS D'UNE PSYCHOMOTRICIENNE
SUR LA PRÉVENTION
DES TROUBLES PRÉCOCES DE L'ORALITÉ
CHEZ LE BÉBÉ

Clémence Vaillier, Psychomotricienne CHRU,
Besançon

15h40 PRISE EN CHARGE
ORTHOPHONIQUE DES TROUBLES
DE L'ORALITÉ

Anne Laure Pasqua, orthophoniste CAMSP Doubs
Besançon, Virginie Pougiat, orthophoniste libérale

16h *Fin de la journée*

